



AIDES	NOUVELLE-CALÉDONIE	HORS NOUVELLE-CALÉDONIE	
		Annuelle	Mensuelle
Bourse 4	383 400 F	1 100 160 F	91 680 F
Bourse 3	306 720 F	876 120 F	73 010 F
Bourse 2	230 040 F	662 096 F	55 174 F
Bourse 1	153 360 F	443 064 F	36 922 F
Aide annuelle	75 000 F	150 000 F	–
Prime unique d'installation*		150 000 F	–

* Sous conditions

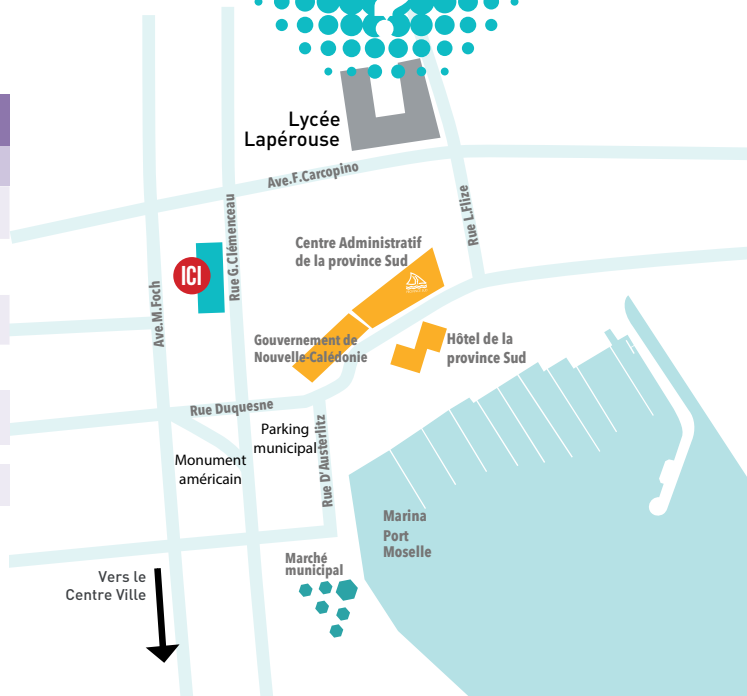
Études en Nouvelle-Calédonie

- ✓ Allocation de rentrée* : 35 000 F bruts
- ✓ Couverture sociale : 100 % des frais CAFAT et 90 % de l'affiliation à la mutuelle

Études en métropole

- ✓ Ateliers d'inscription
- ✓ Préparation au départ
- ✓ Aides à l'entretien d'admission et au concours (sous conditions)
- ✓ Accueil groupé à Paris
- ✓ Droits de scolarité (sous conditions)
- ✓ Accompagnement social et pédagogique
- ✓ Prime unique d'installation* (si premier départ) : 150 000 F bruts
- ✓ Billet aller Nouméa - Ville d'études (si premier départ)
- ✓ Billet retour Ville d'études - Nouméa
- ✓ Forfait rapatriement des bagages : 80 000 F (maximum)

*Soumis à CCS



Direction de l'Éducation de la province Sud

Bureau d'Information et d'Aides aux Étudiants (BIAE)

55, rue Georges Clemenceau
BP L1 - 98849 Nouméa CEDEX

Horaires d'ouverture au public :
7 h 30 - 11 h 15
12 h 15 - 15 h 45
(fermé le vendredi après-midi)

Tél. 20 49 46 ou 20 49 68
des.bourses.etudiants@province-sud.nc






AIDES AUX ÉTUDES SUPÉRIEURES DE LA PROVINCE SUD



Dossier en ligne
→ 7 août au 28 sept 2017 (16 h)



QUI EST CONCERNÉ ?

-  Étudiants
-  Futurs étudiants
-  Élèves inscrits en Terminale et qui présentent les épreuves du Bac en décembre 2017



Désireux de poursuivre des études supérieures sur une formation initiale non rémunérée dispensée dans un établissement public (ou privé reconnu par l'État)

Rentrées universitaires

2018 en Nouvelle-Calédonie

2018-2019 hors de Nouvelle-Calédonie

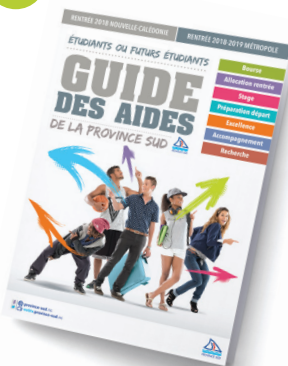
En savoir 








Guide à télécharger



province-sud.nc/aides-etudes-sup



QUELS SONT LES CRITÈRES D'ATTRIBUTION ?

-  Être titulaire du Bac
-  Être et avoir, ses responsables légaux, résidents de la province Sud depuis le 1^{er} juillet 2017
-  Être de nationalité française
-  Avoir moins de 21 ans au 1^{er} janvier 2018 pour les candidats à un 1^{er} cycle et moins de 23 ans pour un 2nd cycle d'études supérieures
-  Avoir obtenu des résultats, un comportement et une assiduité satisfaisants au cours des trois dernières années scolaires

La nature des aides proposées et leur montant varient selon le lieu d'études, les ressources des responsables légaux et la composition familiale.



Je réponds aux critères ?

Simulateur en ligne



eprovince-sud.nc/content/bes



COMMENT FAIRE LA DEMANDE ?

- 1** Créer un compte sur le site de la province Sud
- 2** Puis compléter le dossier en ligne entre le 7 août et le 28 septembre 2017 à 16 h Nouméa au plus tard

Des ordinateurs sont mis à disposition à l'accueil de la direction de l'Éducation, un agent peut vous accompagner dans cette démarche.



SEULS LES DOSSIERS TRANSMIS COMPLETS DANS LES DÉLAIS FIXÉS PAR LA CAMPAGNE D'INSCRIPTION SONT PRÉSENTÉS EN COMMISSION.

